



## 1040 - Земельный участок возле с. Мраморное

### Основные сведения

Наименование городского округа или района РК	Симферопольский район
Наименование сельского поселения РК	Добровское сельское поселение
Наименование населенного пункта	с. Мраморное
Местоположение площадки (улица и номер дома)	за границами населенного пункта
Форма собственности:	Государственная
Отрасль реализации:	Курорты и туризм
Тип площадки	Земельные участки
Вид планируемой деятельности:	Рекреационно-туристическая деятельность
Форма передачи в пользование:	Аренда, Продажа
Годовая арендная плата за земельный участок, руб.:	3386388.49

### Контактные данные

Наименование организации:	Корпорация развития Республики Крым
Должность:	Начальник отдела комплексного развития территорий
Ф.И.О.:	Малюк Юлия Андреевна
Фактический адрес:	Республика Крым, г. Симферополь, ул. Киевская, 41, этаж 3
Телефон:	+7 (978) 909-13-29
Электронная почта (e-mail):	aokrrk@kr82.ru

### Характеристики



Площадь участка, га	109.13
Кадастровый номер:	отсутствует
Правоустанавливающие документы на земельный участок:	Нет
Категория земель:	

### **Обременения/ограничения инвестиционной площадки**

Право собственности третьих лиц	Нет
Право пользования третьих лиц (аренда)	Нет
Залог/арест	Нет
Охранные зоны инженерных коммуникаций	Согласно ПЗЗ по территории участка проходит ЛЭП 10 (6) кВ
Санитарно-защитные зоны	Нет
Водоохранные зоны	Нет
Особо охраняемые природные территории	Нет
Объекты историко-культурного значения и их охранные зоны	Нет
Архитектурно-планировочные зоны	Нет
Красные линии застройки	Нет
Расположение вблизи объектов, несовместимых с планируемой деятельностью на испрашиваемом земельном участке инвестора	Нет
Иные ограничения по использованию земельного участка	Нет

### **Инженерная инфраструктура**

#### **Газоснабжение**

Тип давления	
--------------	--



Расстояние до ближайшей рабочей точки подключения, км	
Свободная мощность, мЗ/час	
Балансовая принадлежность объекта	ГУП РК "Крымгазсети". Информация о свободной мощности и возможности подключения отсутствует.

**Электроснабжение**

Расстояние до ближайшей рабочей точки подключения, км	
Свободная мощность, кВт	
Балансовая принадлежность объекта	ГУП РК "Крымэнерго". Информация о свободной мощности и возможности подключения отсутствует.

**Водоснабжение**

Расстояние до ближайшей рабочей точки подключения, км	
Свободная мощность, мЗ/сутки	
Балансовая принадлежность объекта	Отсутствует централизованная система водоснабжения

**Канализация**

Тип канализации	
Расстояние до ближайшей рабочей точки подключения, км	
Свободная мощность, мЗ/сутки	
Балансовая принадлежность объекта	Отсутствует централизованная система водоотведения

**Телекоммуникации**

Наличие телекоммуникаций	
--------------------------	--

**Характеристика транспортной инфраструктуры**



### Подъездные пути к участку

Наличие автомобильных подъездных путей к участку	Да
Тип покрытия дороги от участка до шоссе	асфальт
Наличие подъезда ж/д транспорта к участку	Нет
Расстояние от потенциальной площадки до ближайшей узловой станции ж/д, км	35.00
Название ближайшей узловой станции ж/д	"Симферополь-Грузовой"

### Расстояние до ближайшей трассы Республиканского или Федерального значения

Трасса	35А-002 (граница-Джанкой-Симферополь-Ялта)
Расстояние, км	3.30

### Расстояние до ближайшего морского порта

Морской порт	Ялта
Расстояние, км	68.00

### Расстояние до ближайшего аэропорта

Аэропорт	Симферополь
Расстояние, км	40.00

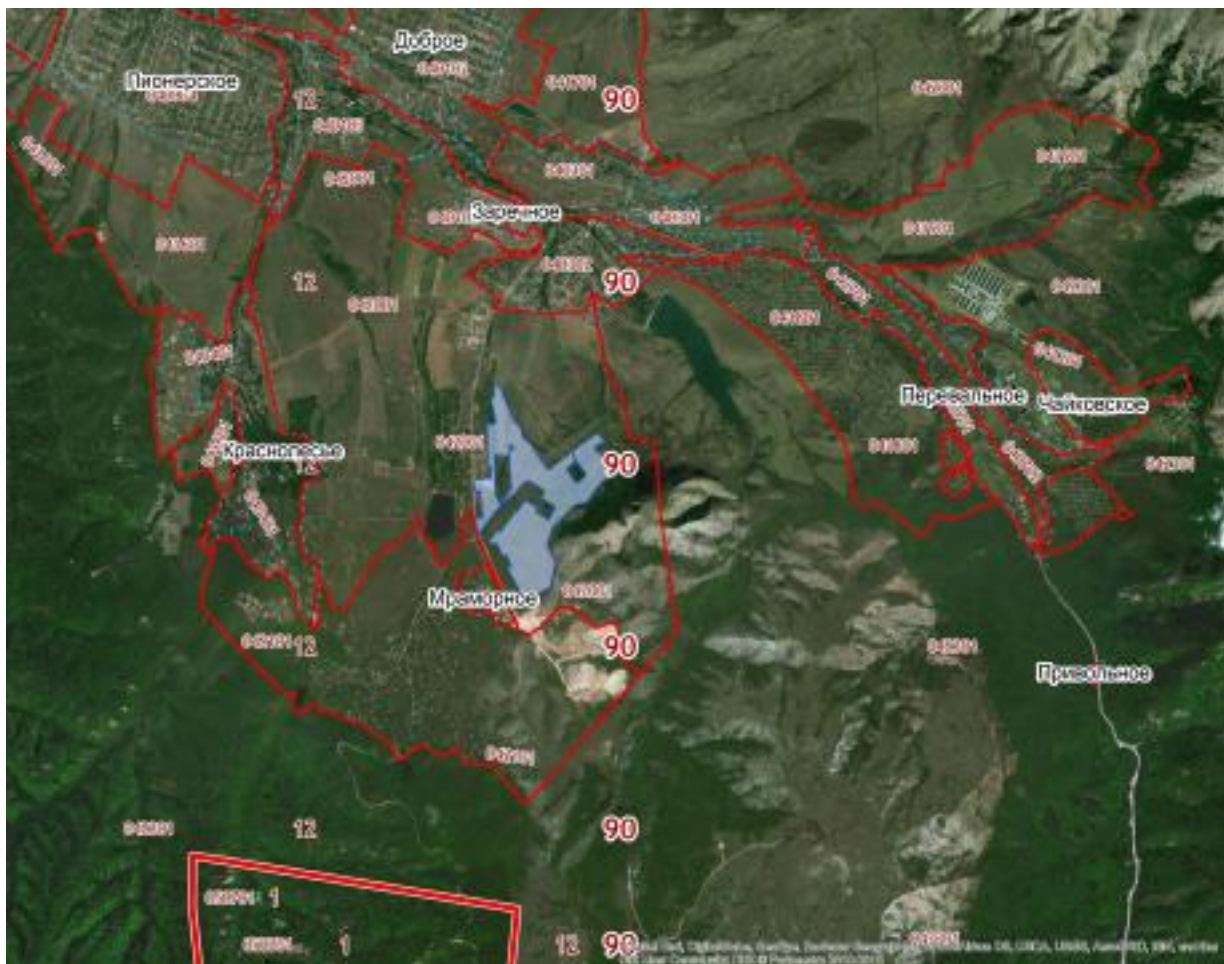
### Фото/видео

Дополнительная информация	<ul style="list-style-type: none"><li>• Реквизиты правоустанавливающих документов на земельный участок - отсутствуют.</li><li>• Функциональная зона в соответствии с генеральным планом - зона отдыха и туризма (Р-1).</li><li>• Вид разрешенного использования земельного участка - не установлено.</li></ul>
---------------------------	--



Документация

**Фотография участка с публичной кадастровой карты РФ:**



**Фотографии участка в натуре:**

