



## РДИ-003 - Комплекс зданий и сооружений пансионата "Ветеран" в г. Алушта

### Основные сведения

Наименование городского округа или района РК	Алушта
Наименование сельского поселения РК	
Наименование населенного пункта	г. Алушта
Местоположение площадки (улица и номер дома)	ул. Красноармейская, 68
Форма собственности:	Государственная
Отрасль реализации:	Курорты и туризм
Тип площадки	Земельный участок с расположенными на нём зданиями, сооружениями и (или) неразрывно связанным с ним имуществом
Вид планируемой деятельности:	
Форма передачи в пользование:	Продажа
Годовая арендная плата за земельный участок, руб.:	

### Контактные данные

Наименование организации:	Корпорация развития Республики Крым
Должность:	Начальник отдела комплексного развития территорий
Ф.И.О.:	Малюк Юлия Андреевна
Фактический адрес:	Республика Крым, г. Симферополь, ул. Киевская, 41, этаж 3
Телефон:	+7 (978) 909-13-29
Электронная почта (e-mail):	aokrrk@kr82.ru



## Характеристики

Площадь участка, га	4.14
Кадастровый номер:	Имущество объекта расположено на двух земельных участках, подробнее в "Документах" (Дополнительная информация)
Правоустанавливающие документы на земельный участок:	Да
Категория земель:	Земли населённых пунктов

## Характеристики объектов недвижимого имущества

<p><b>Наименование зданий, сооружений:</b> Асфальтобетонное покрытие возле лит Ж и лит З <b>Площадь, м. кв.:</b> 950.00 <b>Правоустанавливающие документы на объект недвижимости:</b> №90-90/016-90/016/976/2016-1718/1 от 06.05.2016 (собственность субъектов Российской Федерации), №90:15:030701:306-90/090/2018-2 от 18.10.2018 (оперативное управление) <b>Кадастровый номер объекта недвижимости:</b> 90:15:030701:306</p>
<p><b>Наименование зданий, сооружений:</b> Лечебный корпус 2 <b>Площадь, м. кв.:</b> 2229.80 <b>Правоустанавливающие документы на объект недвижимости:</b> №90-90/016-90/016/976/2016-1722/1 от 05.05.2016 (собственность субъектов Российской Федерации) <b>Кадастровый номер объекта недвижимости:</b> 90:15:030701:177</p>
<p><b>Наименование зданий, сооружений:</b> Гараж № 2 <b>Площадь, м. кв.:</b> 454.40 <b>Правоустанавливающие документы на объект недвижимости:</b> №90-90/016-90/016/976/2016-1724/1 от 05.05.2016 (собственность субъектов Российской Федерации), №90:15:030701:172-90/090/2018-2 от 18.10.2018 (оперативное управление) <b>Кадастровый номер объекта недвижимости:</b> 90:15:030701:172</p>
<p><b>Наименование зданий, сооружений:</b> Резервуар <b>Площадь, м. кв.:</b> 163.00 <b>Правоустанавливающие документы на объект недвижимости:</b> №90-90/016-90/016/976/2016-1728/1 от 05.05.2016 (собственность субъектов Российской Федерации), №90:15:000000:389-90/090/2018-2 от 18.10.2018 (оперативное управление) <b>Кадастровый номер объекта недвижимости:</b> 90:15:000000:389</p>
<p><b>Наименование зданий, сооружений:</b> Подпорная стена</p>



**Площадь, м. кв.:** 34.00

**Правоустанавливающие документы на объект**

**недвижимости:** №90-90/016-90/016/976/2016-1726/1 от 05.05.2016 (собственность субъектов Российской Федерации), №90:15:000000:396-90/090/2018-2 от 18.10.2018 (оперативное управление)

**Кадастровый номер объекта недвижимости:** 90:15:000000:396

**Наименование зданий, сооружений:** Административный корпус

**Площадь, м. кв.:** 131.50

**Правоустанавливающие документы на объект**

**недвижимости:** №90-90/016-90/016/978/2016-1150/1 от 05.05.2016 (собственность субъектов Российской Федерации), №90:15:030701:179-90/090/2018-2 от 18.10.2018 (оперативное управление)

**Кадастровый номер объекта недвижимости:** 90:15:030701:179

**Наименование зданий, сооружений:** Нежилое здание

**Площадь, м. кв.:** 92.70

**Правоустанавливающие документы на объект**

**недвижимости:** №90-90/016-90/016/978/2016-1152/1 от 05.05.2016 (собственность субъектов Российской Федерации), №90:15:030701:175-90/090/2018-2 от 18.10.2018 (оперативное управление)

**Кадастровый номер объекта недвижимости:** 90:15:030701:175

**Наименование зданий, сооружений:** Подпорная стена

**Площадь, м. кв.:** 7.00

**Техническое состояние (износ):** Год ввода в эксплуатацию 2011

**Правоустанавливающие документы на объект**

**недвижимости:** №90-90/016-90/016/978/2016-1154/1 от 05.05.2016 (собственность субъектов Российской Федерации), №90:15:000000:392-90/090/2018-2 от 18.10.2018 (оперативное управление)

**Кадастровый номер объекта недвижимости:** 90:15:000000:392

**Наименование зданий, сооружений:** Лестница № 6

**Площадь, м. кв.:** 79.00

**Правоустанавливающие документы на объект**

**недвижимости:** №90-90/016-90/016/978/2016-1166/1 от 05.05.2016 (собственность субъектов Российской Федерации), №90:15:030701:308-90/090/2018-2 от 18.10.2018 (оперативное управление)

**Кадастровый номер объекта недвижимости:** 90:15:030701:308

**Наименование зданий, сооружений:** Подпорная стена

**Площадь, м. кв.:** 9.00

**Техническое состояние (износ):** Год ввода в эксплуатацию 2011

**Правоустанавливающие документы на объект**

**недвижимости:** №90-90/016-90/016/978/2016-1120/1 от 05.05.2016 (собственность субъектов Российской Федерации), №90:15:000000:413-90/090/2018-2 от 18.10.2018 (оперативное управление)

**Кадастровый номер объекта недвижимости:** 90:15:000000:413



**Наименование зданий, сооружений:** Насосная станция

**Площадь, м. кв.:** 24.60

**Правоустанавливающие документы на объект**

**недвижимости:** №90-90/016-90/016/978/2016-1118/1 от 05.05.2016 (собственность субъектов Российской Федерации), №90:15:030701:170-90/090/2018-2 от 18.10.2018 (оперативное управление)

**Кадастровый номер объекта недвижимости:** 90:15:030701:170

**Наименование зданий, сооружений:** Трансформаторная подстанция

**Площадь, м. кв.:** 60.50

**Этажность:** 1

**Техническое состояние (износ):** Год ввода в эксплуатацию 2011

**Правоустанавливающие документы на объект**

**недвижимости:** №90-90/016-90/016/978/2016-1122/1 от 05.05.2016 (собственность субъектов Российской Федерации), №90:15:000000:273-90/090/2018-2 от 18.10.2018 (оперативное управление)

**Кадастровый номер объекта недвижимости:** 90:15:000000:273

**Наименование зданий, сооружений:** Подпорная стена

**Площадь, м. кв.:** 10.00

**Правоустанавливающие документы на объект**

**недвижимости:** №90-90/016-90/016/978/2016-1124/1 от 05.05.2016 (собственность субъектов Российской Федерации), №90:15:000000:403-90/090/2018-2 от 18.10.2018 (оперативное управление)

**Кадастровый номер объекта недвижимости:** 90:15:000000:403

**Наименование зданий, сооружений:** Дорожка № 6

**Площадь, м. кв.:** 321.00

**Правоустанавливающие документы на объект**

**недвижимости:** №90-90/016-90/016/978/2016-1128/1 от 05.05.2016 (собственность субъектов Российской Федерации), №90:15:000000:418-90/090/2018-2 от 18.10.2018 (оперативное управление)

**Кадастровый номер объекта недвижимости:** 90:15:000000:418

**Наименование зданий, сооружений:** Лестница № 7

**Площадь, м. кв.:** 154.00

**Правоустанавливающие документы на объект**

**недвижимости:** №90-90/016-90/016/978/2016-1130/1 от 05.05.2016 (собственность субъектов Российской Федерации), №90:15:030701:290-90/090/2018-2 от 18.10.2018 (оперативное управление)

**Кадастровый номер объекта недвижимости:** 90:15:030701:290

**Наименование зданий, сооружений:** Производственная мастерская

**Площадь, м. кв.:** 107.40

**Правоустанавливающие документы на объект**

**недвижимости:** №90-90/016-90/016/978/2016-1132/1 от 05.05.2016 (собственность субъектов Российской Федерации), №90:15:030701:174-90/090/2018-2 от 18.10.2018 (оперативное управление)

**Кадастровый номер объекта недвижимости:** 90:15:030701:174



**Наименование зданий, сооружений:** Душевая-прачечная

**Площадь, м. кв.:** 379.90

**Правоустанавливающие документы на объект**

**недвижимости:** №90-90/016-90/016/978/2016-1134/1 от 05.05.2016 (собственность субъектов Российской Федерации), №90:15:030701:173-90/090/2018-2 от 23.10.2018 (оперативное управление)

**Кадастровый номер объекта недвижимости:** 90:15:030701:173

**Наименование зданий, сооружений:** Сооружение № 3

**Площадь, м. кв.:** 6.00

**Техническое состояние (износ):** Год ввода в эксплуатацию 2011

**Правоустанавливающие документы на объект**

**недвижимости:** №90-90/016-90/016/978/2016-1136/1 от 05.05.2016 (собственность субъектов Российской Федерации), №90:15:000000:275-90/090/2018-2 от 23.10.2018 (оперативное управление)

**Кадастровый номер объекта недвижимости:** 90:15:000000:275

**Наименование зданий, сооружений:** Клуб-столовая, пищеблок

**Площадь, м. кв.:** 3341.50

**Правоустанавливающие документы на объект**

**недвижимости:** №90-90/016-90/016/978/2016-1138/1 от 05.05.2016 (собственность субъектов Российской Федерации), №90:15:030701:181-90/090/2018-2 от 23.10.2018 (оперативное управление)

**Кадастровый номер объекта недвижимости:** 90:15:030701:181

**Наименование зданий, сооружений:** Лестница № 3

**Площадь, м. кв.:** 6.00

**Правоустанавливающие документы на объект**

**недвижимости:** №90-90/016-90/016/978/2016-1140/1 от 05.05.2016 (собственность субъектов Российской Федерации)

**Кадастровый номер объекта недвижимости:** 90:15:030701:291

**Наименование зданий, сооружений:** Гараж

**Площадь, м. кв.:** 35.30

**Правоустанавливающие документы на объект**

**недвижимости:** №90-90/016-90/016/978/2016-1144/1 от 05.05.2016 (собственность субъектов Российской Федерации), №90:15:030701:180-90/090/2018-2 от 23.10.2018 (оперативное управление)

**Кадастровый номер объекта недвижимости:** 90:15:030701:180

**Наименование зданий, сооружений:** Резервуар

**Площадь, м. кв.:** 109.00

**Техническое состояние (износ):** Год ввода в эксплуатацию 2011

**Правоустанавливающие документы на объект**

**недвижимости:** №90-90/016-90/016/978/2016-1142/1 от 05.05.2016 (собственность субъектов Российской Федерации), №90:15:000000:397-90/090/2018-2 от 23.10.2018 (оперативное управление)

**Кадастровый номер объекта недвижимости:** 90:15:000000:397



**Наименование зданий, сооружений:** Мощение возле литер А и Б  
**Площадь, м. кв.:** 3148.00  
**Техническое состояние (износ):** Год ввода в эксплуатацию 2011  
**Правоустанавливающие документы на объект недвижимости:** №90-90/016-90/016/978/2016-1148/1 от 05.05.2016 (собственность субъектов Российской Федерации), №90:15:000000:415-90/090/2018-2 от 23.10.2018 (оперативное управление)  
**Кадастровый номер объекта недвижимости:** 90:15:000000:415

**Наименование зданий, сооружений:** Бетонный лоток  
**Площадь, м. кв.:** 46.00  
**Правоустанавливающие документы на объект недвижимости:** №90-90/016-90/016/978/2016-1146/1 от 05.05.2016 (собственность субъектов Российской Федерации), №90:15:000000:448-90/090/2018-2 от 23.10.2018 (оперативное управление)  
**Кадастровый номер объекта недвижимости:** 90:15:000000:448

**Наименование зданий, сооружений:** Площадка  
**Площадь, м. кв.:** 142.00  
**Техническое состояние (износ):** Год ввода в эксплуатацию 2011  
**Правоустанавливающие документы на объект недвижимости:** №90-90/016-90/016/978/2016-1164/1 от 05.05.2016 (собственность субъектов Российской Федерации), №90:15:000000:422-90/090/2018-2 от 23.10.2018 (оперативное управление)  
**Кадастровый номер объекта недвижимости:** 90:15:000000:422

**Наименование зданий, сооружений:** Бетонный лоток  
**Площадь, м. кв.:** 35.00  
**Правоустанавливающие документы на объект недвижимости:** №90-90/016-90/016/978/2016-1156/1 от 05.05.2016 (собственность субъектов Российской Федерации), №90:15:030701:282-90/090/2018-2 от 23.10.2018 (оперативное управление)  
**Кадастровый номер объекта недвижимости:** 90:15:030701:282

**Наименование зданий, сооружений:** Лечебный и спальный корпус  
**Площадь, м. кв.:** 6704.40  
**Правоустанавливающие документы на объект недвижимости:** №90-90/016-90/016/978/2016-1158/1 от 05.05.2016 (собственность субъектов Российской Федерации), №90:15:030701:182-90/090/2018-2 от 23.10.2018 (оперативное управление)  
**Кадастровый номер объекта недвижимости:** 90:15:030701:182

**Наименование зданий, сооружений:** Бетонный лоток  
**Площадь, м. кв.:** 33.00  
**Техническое состояние (износ):** Год ввода в эксплуатацию 2011  
**Правоустанавливающие документы на объект недвижимости:** №90-90/016-90/016/978/2016-1160/1 от 05.05.2016 (собственность субъектов Российской Федерации), №90:15:000000:402-90/090/2018-2 от 25.10.2018 (оперативное управление)  
**Кадастровый номер объекта недвижимости:** 90:15:000000:402



**Наименование зданий, сооружений:** Подпорная стена  
**Площадь, м. кв.:** 57.00  
**Техническое состояние (износ):** Год ввода в эксплуатацию 2011  
**Правоустанавливающие документы на объект недвижимости:** №90-90/016-90/016/978/2016-1162/1 от 05.05.2016 (собственность субъектов Российской Федерации), №90:15:000000:394-90/090/2018-2 от 25.10.2018 (оперативное управление)  
**Кадастровый номер объекта недвижимости:** 90:15:000000:394

**Наименование зданий, сооружений:** Подпорная стена  
**Площадь, м. кв.:** 17.00  
**Техническое состояние (износ):** Год ввода в эксплуатацию 2011  
**Правоустанавливающие документы на объект недвижимости:** №90-90/016-90/016/978/2016-1226/1 от 11.05.2016 (собственность субъектов Российской Федерации), №90:15:000000:412-90/090/2018-2 от 25.10.2018 (оперативное управление)  
**Кадастровый номер объекта недвижимости:** 90:15:000000:412

**Наименование зданий, сооружений:** Подпорная стена  
**Площадь, м. кв.:** 5.00  
**Техническое состояние (износ):** Год ввода в эксплуатацию 2011  
**Правоустанавливающие документы на объект недвижимости:** №90-90/016-90/016/976/2016-1734/1 от 06.05.2016 (собственность субъектов Российской Федерации)  
**Кадастровый номер объекта недвижимости:** 90:15:000000:410

**Наименование зданий, сооружений:** Подпорная стена  
**Площадь, м. кв.:** 59.00  
**Техническое состояние (износ):** Год ввода в эксплуатацию 2011  
**Правоустанавливающие документы на объект недвижимости:** №90-90/016-90/016/978/2016-1228/1 от 11.05.2016 (собственность субъектов Российской Федерации), №90:15:000000:417-90/090/2018-2 от 25.10.2018 (оперативное управление)  
**Кадастровый номер объекта недвижимости:** 90:15:000000:417

**Наименование зданий, сооружений:** Подпорная стена  
**Площадь, м. кв.:** 10.00  
**Техническое состояние (износ):** Год ввода в эксплуатацию 2011  
**Правоустанавливающие документы на объект недвижимости:** №90-90/016-90/016/976/2016-1736/1 от 06.05.2016 (собственность субъектов Российской Федерации), №90:15:000000:404-90/090/2018-2 от 25.10.2018 (оперативное управление)  
**Кадастровый номер объекта недвижимости:** 90:15:000000:404

**Наименование зданий, сооружений:** Лестница № 1  
**Площадь, м. кв.:** 29.00  
**Техническое состояние (износ):** Год ввода в эксплуатацию 2011  
**Правоустанавливающие документы на объект недвижимости:** №90-90/016-90/016/978/2016-1212/1 от 11.05.2016 (собственность субъектов Российской Федерации)





**Кадастровый номер объекта недвижимости:** 90:15:030701:287

**Наименование зданий, сооружений:** Подпорная стена

**Площадь, м. кв.:** 8.00

**Техническое состояние (износ):** Год ввода в эксплуатацию 2011

**Правоустанавливающие документы на объект**

**недвижимости:** №90-90/016-90/016/978/2016-1202/1 от 11.05.2016 (собственность субъектов Российской Федерации), №90:15:000000:401-90/090/2018-2 от 25.10.2018 (оперативное управление)

**Кадастровый номер объекта недвижимости:** 90:15:000000:401

**Наименование зданий, сооружений:** Асфальтобетонное покрытие возле лит Г

**Площадь, м. кв.:** 954.00

**Техническое состояние (износ):** Год ввода в эксплуатацию 2011

**Правоустанавливающие документы на объект**

**недвижимости:** №90-90/016-90/016/976/2016-1720/1 от 05.05.2016 (собственность субъектов Российской Федерации)

**Кадастровый номер объекта недвижимости:** 90:15:030701:283

**Наименование зданий, сооружений:** Лестница № 4

**Площадь, м. кв.:** 10.00

**Техническое состояние (износ):** Год ввода в эксплуатацию 2011

**Правоустанавливающие документы на объект**

**недвижимости:** №90-90/016-90/016/976/2016-1730/1 от 05.05.2016 (собственность субъектов Российской Федерации)

**Кадастровый номер объекта недвижимости:** 90:15:030701:285

**Наименование зданий, сооружений:** Подпорная стена

**Площадь, м. кв.:** 16.00

**Техническое состояние (износ):** Год ввода в эксплуатацию 2011

**Правоустанавливающие документы на объект недвижимости:** № 90-90/016-90/016/978/2016-1216/1 от 11.05.2016 (собственность субъектов Российской Федерации)

**Кадастровый номер объекта недвижимости:** 90:15:000000:405

**Наименование зданий, сооружений:** Лестница № 5

**Площадь, м. кв.:** 53.00

**Техническое состояние (износ):** Год ввода в эксплуатацию 2011

**Правоустанавливающие документы на объект**

**недвижимости:** №90-90/016-90/016/978/2016-1214/1 от 11.05.2016 (собственность субъектов Российской Федерации), №90:15:030701:288-90/090/2018-2 от 25.10.2018 (оперативное управление)

**Кадастровый номер объекта недвижимости:** 90:15:030701:288

**Наименование зданий, сооружений:** Подпорная стена

**Площадь, м. кв.:** 6.00

**Техническое состояние (износ):** Год ввода в эксплуатацию 2011

**Правоустанавливающие документы на объект**

**недвижимости:** №90-90/016-90/016/978/2016-1236/1 от 11.05.2016 (собственность





субъектов Российской Федерации), №90:15:000000:393-90/090/2018-2 от 25.10.2018 (оперативное управление)

**Кадастровый номер объекта недвижимости:** 90:15:000000:393

**Наименование зданий, сооружений:** Дорожка № 5

**Площадь, м. кв.:** 308.00

**Техническое состояние (износ):** Год ввода в эксплуатацию 2011

**Правоустанавливающие документы на объект**

**недвижимости:** №90-90/016-90/016/978/2016-1234/1 от 05.05.2016 (собственность субъектов Российской Федерации), №90:15:000000:423-90/090/2018-2 от 17.12.2018 (оперативное управление)

**Кадастровый номер объекта недвижимости:** 90:15:000000:423

**Наименование зданий, сооружений:** Дорожка № 7

**Площадь, м. кв.:** 69.00

**Техническое состояние (износ):** Год ввода в эксплуатацию 2011

**Правоустанавливающие документы на объект**

**недвижимости:** №90-90/016-90/016/978/2016-1232/1 от 05.05.2016 (собственность субъектов Российской Федерации), №90:15:000000:421-90/090/2018-2 от 25.10.2018 (оперативное управление)

**Кадастровый номер объекта недвижимости:** 90:15:000000:421

**Наименование зданий, сооружений:** Асфальтобетонное покрытие

**Площадь, м. кв.:** 4819.00

**Техническое состояние (износ):** Год ввода в эксплуатацию 2011

**Правоустанавливающие документы на объект**

**недвижимости:** №90-90/016-90/016/978/2016-1230/1 от 11.05.2016 (собственность субъектов Российской Федерации), №90:15:000000:449-90/090/2018-2 от 25.10.2018 (оперативное управление)

**Кадастровый номер объекта недвижимости:** 90:15:000000:449

**Наименование зданий, сооружений:** Лестница № 9

**Площадь, м. кв.:** 231.00

**Техническое состояние (износ):** Год ввода в эксплуатацию 2011

**Правоустанавливающие документы на объект**

**недвижимости:** №90-90/016-90/016/976/2016-1732/1 от 06.05.2016 (собственность субъектов Российской Федерации), №90:15:030701:286-90/090/2018-2 от 25.10.2018 (оперативное управление)

**Кадастровый номер объекта недвижимости:** 90:15:030701:286

**Наименование зданий, сооружений:** Дорожка № 2

**Площадь, м. кв.:** 29.00

**Техническое состояние (износ):** Год ввода в эксплуатацию 2011

**Правоустанавливающие документы на объект недвижимости:** №

90-90/016-90/016/978/2016-1206/1 от 11.05.2016 (собственность субъектов Российской Федерации)

**Кадастровый номер объекта недвижимости:** 90:15:000000:420

**Наименование зданий, сооружений:** Подпорная стена



**Площадь, м. кв.:** 47.00

**Правоустанавливающие документы на объект**

**недвижимости:** №90-90/016-90/016/978/2016-1204/1 от 11.05.2016 (собственность субъектов Российской Федерации), №90:15:000000:395-90/090/2018-2 от 25.10.2018 (оперативное управление)

**Кадастровый номер объекта недвижимости:** 90:15:000000:395

**Наименование зданий, сооружений:** Склад

**Площадь, м. кв.:** 100.90

**Правоустанавливающие документы на объект**

**недвижимости:** №90-90/016-90/016/937/2016-1081/1 от 11.05.2016 (собственность субъектов Российской Федерации), №90:15:030701:169-90/090/2018-2 от 25.10.2018 (оперативное управление)

**Кадастровый номер объекта недвижимости:** 90:15:030701:169

**Наименование зданий, сооружений:** Подпорная стена

**Площадь, м. кв.:** 16.00

**Техническое состояние (износ):** Год ввода в эксплуатацию 2011

**Правоустанавливающие документы на объект**

**недвижимости:** №90-90/016-90/016/978/2016-1220/1 от 11.05.2016 (собственность субъектов Российской Федерации), №90:15:000000:407-90/090/2018-2 от 25.10.2018 (оперативное управление)

**Кадастровый номер объекта недвижимости:** 90:15:000000:407

**Наименование зданий, сооружений:** Подпорная стена

**Площадь, м. кв.:** 16.00

**Техническое состояние (износ):** Год ввода в эксплуатацию 2011

**Правоустанавливающие документы на объект**

**недвижимости:** №90-90/016-90/016/978/2016-1218/1 от 11.05.2016 (собственность субъектов Российской Федерации), №90:15:000000:406-90/090/2018-2 от 25.10.2018 (оперативное управление)

**Кадастровый номер объекта недвижимости:** 90:15:000000:406

**Наименование зданий, сооружений:** Подпорная стена

**Площадь, м. кв.:** 16.00

**Техническое состояние (износ):** Год ввода в эксплуатацию 2011

**Правоустанавливающие документы на объект**

**недвижимости:** №90-90/016-90/016/978/2016-1238/1 от 11.05.2016 (собственность субъектов Российской Федерации)

**Кадастровый номер объекта недвижимости:** 90:15:030701:274

**Наименование зданий, сооружений:** Дорожка № 4

**Площадь, м. кв.:** 34.00

**Техническое состояние (износ):** Год ввода в эксплуатацию 2011

**Правоустанавливающие документы на объект**

**недвижимости:** №90-90/016-90/016/937/2016-1079/1 от 11.05.2016 (собственность субъектов Российской Федерации)

**Кадастровый номер объекта недвижимости:** 90:15:000000:424



**Наименование зданий, сооружений:** Подпорная стена  
**Площадь, м. кв.:** 16.00  
**Техническое состояние (износ):** Год ввода в эксплуатацию 2011  
**Правоустанавливающие документы на объект недвижимости:** №90-90/016-90/016/978/2016-1224/1 от 11.05.2016 (собственность субъектов Российской Федерации), №90:15:000000:411-90/090/2018-2 от 25.10.2018 (оперативное управление)  
**Кадастровый номер объекта недвижимости:** 90:15:000000:411

**Наименование зданий, сооружений:** Подпорная стена  
**Площадь, м. кв.:** 20.00  
**Техническое состояние (износ):** Год ввода в эксплуатацию 2011  
**Правоустанавливающие документы на объект недвижимости:** №90-90/016-90/016/978/2016-1222/1 от 11.05.2016 (собственность субъектов Российской Федерации), №90:15:000000:416-90/090/2018-2 от 25.10.2018 (оперативное управление)  
**Кадастровый номер объекта недвижимости:** 90:15:000000:416

**Наименование зданий, сооружений:** Дорожка № 3  
**Площадь, м. кв.:** 24.00  
**Техническое состояние (износ):** Год ввода в эксплуатацию 2011  
**Правоустанавливающие документы на объект недвижимости:** №90-90/016-90/016/978/2016-1210/1 от 11.05.2016 (собственность субъектов Российской Федерации)  
**Кадастровый номер объекта недвижимости:** 90:15:000000:419

**Наименование зданий, сооружений:** Подпорная стена  
**Площадь, м. кв.:** 10.00  
**Техническое состояние (износ):** Год ввода в эксплуатацию 2011  
**Правоустанавливающие документы на объект недвижимости:** №90-90/016-90/016/978/2016-1208/1 от 11.05.2016 (собственность субъектов Российской Федерации), №90-90/016-90/016/978/2016-1208/1 от 11.05.2016 (собственность субъектов Российской Федерации)  
**Кадастровый номер объекта недвижимости:** 90:15:000000:409

**Наименование зданий, сооружений:** Подпорная стена  
**Площадь, м. кв.:** 10.00  
**Техническое состояние (износ):** Год ввода в эксплуатацию 2011  
**Правоустанавливающие документы на объект недвижимости:** №90-90/016-90/016/976/2016-1738/1 от 06.05.2016 (собственность субъектов Российской Федерации), №90:15:000000:408-90/090/2018-2 от 25.10.2018 (оперативное управление)  
**Кадастровый номер объекта недвижимости:** 90:15:000000:408

**Наименование зданий, сооружений:** Подпорная стена  
**Площадь, м. кв.:** 20.00  
**Техническое состояние (износ):** Год ввода в эксплуатацию 2011  
**Правоустанавливающие документы на объект недвижимости:** №90-90/016-90/016/976/2016-1740/1 от 05.05.2016 (собственность субъектов Российской Федерации), №90:15:000000:390-90/090/2018-2 от 25.10.2018 (оперативное управление)



**Кадастровый номер объекта недвижимости:** 90:15:000000:390

**Наименование зданий, сооружений:** Дорожка № 1

**Площадь, м. кв.:** 111.00

**Техническое состояние (износ):** Год ввода в эксплуатацию 2011

**Правоустанавливающие документы на объект**

**недвижимости:** №90-90/016-90/016/976/2016-1742/1 от 05.05.2016 (собственность субъектов Российской Федерации), №90:15:000000:414-90/090/2018-2 от 25.10.2018 (оперативное управление)

**Кадастровый номер объекта недвижимости:** 90:15:000000:414

**Наименование зданий, сооружений:** Подпорная стена

**Площадь, м. кв.:** 9.00

**Техническое состояние (износ):** Год ввода в эксплуатацию 2011

**Правоустанавливающие документы на объект**

**недвижимости:** №90-90/016-90/016/976/2016-1744/1 от 05.05.2016 (собственность субъектов Российской Федерации), №90:15:000000:391-90/090/2018-2 от 25.10.2018 (оперативное управление)

**Кадастровый номер объекта недвижимости:** 90:15:000000:391

**Наименование зданий, сооружений:** Асфальтобетонное покрытие возле литеры Е и Д

**Площадь, м. кв.:** 284.00

**Техническое состояние (износ):** Год ввода в эксплуатацию 2011

**Правоустанавливающие документы на объект**

**недвижимости:** №90-90/016-90/016/976/2016-1746/1 от 05.05.2016 (собственность субъектов Российской Федерации), №90:15:000000:425-90/090/2018-2 от 25.10.2018 (оперативное управление)

**Кадастровый номер объекта недвижимости:** 90:15:000000:425

**Наименование зданий, сооружений:** Склад для хранения морской соли

**Площадь, м. кв.:** 12.10

**Правоустанавливающие документы на объект**

**недвижимости:** №90-90/016-90/016/976/2016-1748/1 от 06.05.2016 (собственность субъектов Российской Федерации), №90:15:030701:171-90/090/2018-2 от 25.10.2018 (оперативное управление)

**Кадастровый номер объекта недвижимости:** 90:15:030701:171

**Наименование зданий, сооружений:** Лестница № 2

**Площадь, м. кв.:** 19.00

**Техническое состояние (износ):** Год ввода в эксплуатацию 2011

**Правоустанавливающие документы на объект**

**недвижимости:** №90-90/016-90/016/976/2016-1716/1 от 06.05.2016 (собственность субъектов Российской Федерации)

**Кадастровый номер объекта недвижимости:** 90:15:030701:289

**Наименование зданий, сооружений:** Трансформаторная подстанция

**Площадь, м. кв.:** 29.00

**Этажность:** 1

**Правоустанавливающие документы на объект**



**недвижимости:** №90-90/016-90/016/976/2016-3486/1 от 22.08.2016 (собственность субъектов Российской Федерации), №90:15:030701:365-90/090/2018-2 от 25.10.2018 (оперативное управление)

**Кадастровый номер объекта недвижимости:** 90:15:030701:365

**Наименование зданий, сооружений:** Сарай

**Площадь, м. кв.:** 93.50

**Этажность:** 1

**Правоустанавливающие документы на объект**

**недвижимости:** №90-90/016-90/016/976/2016-3488/1 от 22.08.2016 (собственность субъектов Российской Федерации), №90:15:030701:364-90/090/2018-2 от 25.10.2018 (оперативное управление)

**Кадастровый номер объекта недвижимости:** 90:15:030701:364

**Наименование зданий, сооружений:** ЦТП

**Площадь, м. кв.:** 27.00

**Этажность:** 1

**Правоустанавливающие документы на объект**

**недвижимости:** №90-90/016-90/016/976/2016-3490/1 от 22.08.2016 (собственность субъектов Российской Федерации), №90:15:030701:363-90/090/2018-2 от 25.10.2018 (оперативное управление)

**Кадастровый номер объекта недвижимости:** 90:15:030701:363

## Обременения/ограничения инвестиционной площадки

Право собственности третьих лиц	Нет
Право пользования третьих лиц (аренда)	Нет
Залог/арест	Нет
Охранные зоны инженерных коммуникаций	Нет
Санитарно-защитные зоны	Нет
Водоохранные зоны	Нет
Особо охраняемые природные территории	Нет
Объекты историко-культурного значения и их охранные зоны	Нет
Архитектурно-планировочные зоны	Нет
Красные линии застройки	Нет
Расположение вблизи объектов,	Нет



несовместимых с планируемой деятельностью на испрашиваемом земельном участке инвестора	
Иные ограничения по использованию земельного участка	Нет

## Инженерная инфраструктура

### Газоснабжение

Тип давления	Среднее
Расстояние до ближайшей рабочей точки подключения, км	На участке
Свободная мощность, м3/час	
Балансовая принадлежность объекта	ГУП РК "Крымгазсети". Информация о свободной мощности отсутствует.

### Электроснабжение

Расстояние до ближайшей рабочей точки подключения, км	На участке
Свободная мощность, кВт	
Балансовая принадлежность объекта	ГУП РК "Крымэнерго", ПС 110кВ "Алушта", Резерв присоединенной мощности 4.069 МВт.

### Водоснабжение

Расстояние до ближайшей рабочей точки подключения, км	0.02
Свободная мощность, м3/сутки	30.00
Балансовая принадлежность объекта	ГУП РК "Вода Крыма"

### Канализация

Тип канализации	хозяйственно-фекальная
Расстояние до ближайшей рабочей точки подключения, км	На участке



Свободная мощность, мЗ/сутки	30.00
Балансовая принадлежность объекта	ГУП РК "Вода Крыма"

### Телекоммуникации

Наличие телекоммуникаций	
--------------------------	--

### Характеристика транспортной инфраструктуры

#### Подъездные пути к участку

Наличие автомобильных подъездных путей к участку	Да
Тип покрытия дороги от участка до шоссе	асфальт
Наличие подъезда ж/д транспорта к участку	Нет
Расстояние от потенциальной площадки до ближайшей узловой станции ж/д, км	52.00
Название ближайшей узловой станции ж/д	"Симферополь-Пассажирский"

#### Расстояние до ближайшей трассы Республиканского или Федерального значения

Трасса	35К-005 (Алушта-Феодосия)
Расстояние, км	0.15

#### Расстояние до ближайшего морского порта

Морской порт	Ялта
Расстояние, км	37.00

#### Расстояние до ближайшего аэропорта

Аэропорт	Симферополь
Расстояние, км	67.00

#### Фото/видео

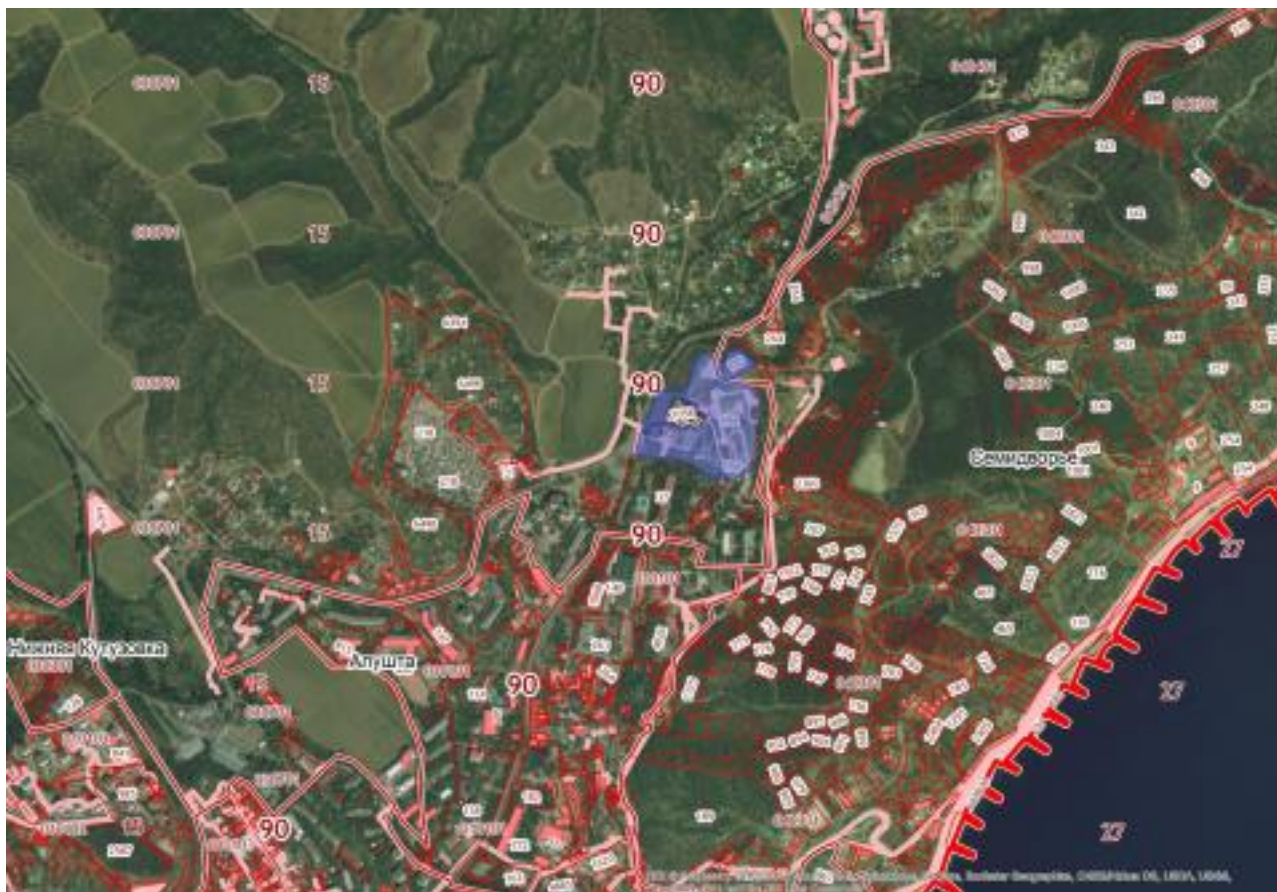
--	--





Дополнительная информация	<p>Комплекс зданий и сооружений бывшего пансионата «Ветеран», на огороженной территории с большим парком, прекрасными видами. Расстояние до моря приблизительно 2 км. Территория ухоженная, благоустроенная.</p> <p>Комплекс зданий и сооружений расположен на территории двух земельных участков:</p> <ul style="list-style-type: none"><li>• площадью 0.2901 га, с кадастровым номером 90:15:000000:193, с правоустанавливающим документом №90:15:000000:193-90/090/2018-1 от 20.09.2018 (собственность субъектов Российской Федерации);</li><li>• площадью 3.8541 га, с кадастровым номером 90:15:000000:194, с правоустанавливающим документом №90:15:000000:194-90/090/2018-1 от 20.09.2018 (собственность субъектов Российской Федерации).</li></ul> <p>На торги выставляется объект(ы) недвижимости, без земельного участка. Дата торгов и цена лота (руб.) не определена.</p>
Документация	

**Фотография участка с публичной кадастровой карты РФ:**



**Фотографии участка в натуре:**

